



# Nobreaks

A Linha Interactive oferece praticidade, segurança, robustez e a melhor relação custo/benefício.

São produtos que acompanham o desenvolvimento e a evolução das tecnologias de última geração, traduzindo a qualidade NHS em todos os seus produtos.

Possui estabilização interna True RMS com regulação online que mantém a tensão de saída regulada, seja em modo rede ou bateria; forma de onda semi-senoidal na saída em modo bateria; sinalização visual e auditiva simples e completa de todas as condições da rede elétrica, do nobreak, da bateria e da carga; carregador inteligente que garante maior vida útil à bateria; dispositivos e proteções essenciais para o seu equipamento; gabinete metálico com pintura epóxi de qualidade assegurada.

O modelo NHS Premium 2200VA é bivolt na entrada e na saída e possui oito tomadas disponíveis.

## CARACTERÍSTICAS GERAIS

- **Nobreak microprocessado** com memória flash interna
- **Tecnologia Line Interactive** com forma de onda semi-senoidal
- **Auto teste** para verificação das condições iniciais do equipamento
- **Tecnologia SMD** que garante alta confiabilidade e qualidade ao nobreak
- Comutação livre de transitórios pois rede e inversor são perfeitamente sincronizados (**PLL**)
- **DC Start** que permite ser ligado mesmo na ausência da rede elétrica com bateria carregada
- **Recarga automática das baterias** mesmo com o nobreak desligado garantindo maior tempo de vida útil
- **Rápido acionamento do inversor**
- **Gerenciamento de bateria** que avisa quando a bateria deve ser substituída
- **Botão liga/desliga** temporizado e embutido no painel frontal que evita desligamento acidental
- **Porta-fusível** com unidade reserva
- Função **TRUE RMS** com melhor qualidade na regulação de saída
- Permite ser utilizado com **grupo gerador** devido à sua ampla faixa de frequência na entrada
- **Circuito desmagnetizador**
- **Estabilidade na frequência de saída** devido ao uso de cristal de alta precisão
- **Gabinete metálico** com pintura epóxi
- **Estabilizador interno**
- **Design do produto** simples e robusto
- **Baterias seladas tipo VRLA** internas de longa duração e à prova de vazamento
- **Proteção contra surtos de tensão** entre fase e neutro
- **Sinalização visual** através de três leds no painel frontal com todas as condições do nobreak, da rede elétrica, da bateria e da carga
- **Alarme sonoro crescente para indicação do nível de bateria** no modo inversor  
**Indicação de potência** consumida pela carga
- **Desligamento por carga mínima**
- **Indicação para troca de bateria**
- **Modelo Bivolt automático** na entrada
- **Tensão de saída nominal 120V** (padrão)
- **Tensão de saída 220V configurável** (seleção interna)
- **Oito tomadas de saída**
- **Permite expansão de baterias externas**

## APLICAÇÕES



ÁUDIO



VIDEO



INFORMÁTICA



TELEFONIA

## PROTEÇÕES

*Contra sobrecarga e curto-circuito no inversor*

*Contra subtensão e sobretensão na rede elétrica com retorno e desligamento automático*

*Contra descarga profunda de bateria*

*Desligamento automático por carga mínima na saída*

*Contra surtos de tensão*

*Proteção para fax/fone (opcional).*

**SINALIZAÇÕES**

**VISUAIS:**

- Presença de rede e condição de carga ou bateria carregada
- Ausência de rede e percentual de carga em modo inversor
- Subtensão ou sobretensão da rede elétrica
- Ausência ou carga mínima na saída do nobreak
- Bateria descarregada ou com nível mínimo de capacidade
- Potência excessiva na saída do nobreak
- Desligamento por sobretensão na saída
- Indicação de necessidade de troca de bateria
- Sobrecarga ou curto-circuito na saída

**AUDITIVAS:**

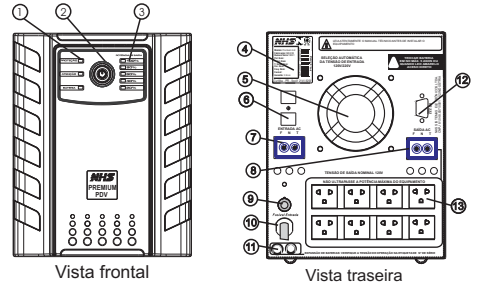
- Bip intermitente para indicar potência excessiva na saída do nobreak
- Bip sonoro crescente para indicar nível de queda da tensão de bateria em modo inversor

**AUTONOMIA TÍPICA**

**8 minutos a plena carga  
20 minutos a meia carga**

Autonomia e capacidade de alimentação do nobreak podem variar significativamente dependendo das configurações do micro e consumo das cargas, bem como condições de uso e do tempo de vida da bateria, do número de ciclos de carga e da temperatura ambiente.

**APRESENTAÇÃO DO PRODUTO**



1. Leds de sinalização (Proteção, Atenção, Normal)
2. Botão liga/desliga
3. Leds de indicação de consumo da carga (Potência)
4. Etiqueta de identificação de produto
5. Microventilador
6. Proteção para fax/fone (opcional)
7. Borneira de entrada (opcional)
8. Borneira de saída (opcional)
9. Fusível de entrada
10. Cabo de alimentação AC
11. Conector de engate rápido para expansão de bateria (opcional)
12. Conector DB9 fêmea para interface de comunicação RS-232 (opcional)
13. Tomadas de saída padrão NEMA 5-15

**ESPECIFICAÇÕES TÉCNICAS**

MODELO		PREMIUM 2200VA
ENTRADA	Tensão de entrada nominal	120V/220V Automático
	Faixa Tensão de entrada	95V - 245V
	Frequência de entrada	47Hz - 63Hz
	Subtensão	95V/180V
	Sobretensão	140V/245V
SAÍDA	Potência de saída nominal contínua	2200VA/1200W
	Potência de pico nominal	1320W
	Tensão de saída nominal	120V (220V configurável através de jumper interno)
	Faixa de saída em modo inversor	120V +-5%
	Frequência de saída em modo inversor	60Hz com precisão melhor que 10 <sup>4</sup>
	Tempo de acionamento do inversor	<0,8ms
	Forma-de-onda em modo inversor	Semi-senoidal
	Rendimento a plena carga em rede	>=95%
	Rendimento a plena carga em bateria	>=75%
BATERIA	Tensão de operação da bateria	24V
	Quantidade	6x7Ah (Consulte opções para expansão de baterias)
	Tipo da bateria	Selada VRLA , chumbo-ácida, livre de manutenção
	Tempo de recarga da bateria	10h após 90% descarregada
	Vida útil da bateria	Entre 2 e 5 anos, conforme número de ciclos de descarga e da temperatura ambiente.
MECÂNICA	Comp. do cabo AC	1,5m
	Dimensões	490 x 188 x 236 [mm]
	Peso aproximado	33kg
AMB.	Temperatura de operação	0°C a 40°C
	Umidade relativa	0 a 90% sem condensação
PROTEÇÕES	Desligamento do nobreak quando houver sobrecarga 110%: 16min rede/8min inversor. 160%: 2min rede/1min inversor	
	Acionamento do inversor para subtensão e sobretensão na rede elétrica com retorno e desligamento automático	
	Desligamento automático contra descarga profunda de bateria no modo inversor	
	Desligamento programado por carga mínima na saída e ausência da rede elétrica superior a uma hora	
	Varistores óxido metálico contra surtos de tensão entre fase/terra, neutro/terra e fase/neutro	

